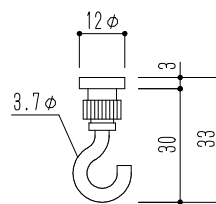
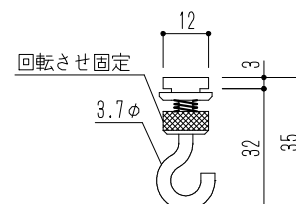


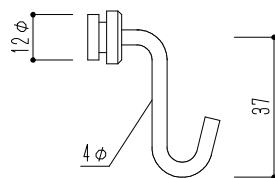
SK-HK-A



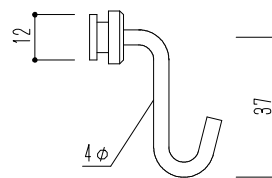
SK-HK-B



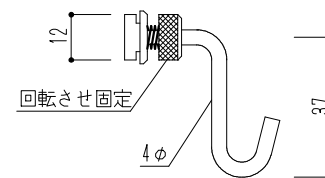
SK-HK-C1



SK-HK-D



SK-HK-E1



SK-HK-F1

商品記号	仕 様			寸 法		座金	対応レール
	①	②	③	フック径	H		
SK-HK-A	天井付	先入	移動型	2.6φ	30	12φ	SK-PR-1~10型
SK-HK-B			固定型	3.7φ			
SK-HK-C1		後入	固定型		32	12×7	SK-PR-1、-3~6型、-8~10型
SK-HK-D	壁付	先入	移動型	4.0φ	37	12φ	SK-PR-1~10型
SK-HK-E1			移動型			12×7	SK-PR-1、-3~6型、-8~10型
SK-HK-F1		後入	固定型			12×7	SK-PR-1、-3~6型、-8~10型