

## 取付・取扱説明書

### 集合郵便受箱（前入後出型）

SMP-19-2FR  
SMP-19-3FR

この度は、集合郵便受をお買いあげいただき、ありがとうございました。  
この商品を末永くご愛用していただくために、この取扱説明書をお読みいただき、正しい取り扱いをしていただきますよう、お願い致します。  
なお、この説明書はお読みになった後、必ず保管して下さい。



SMP-19-2FR

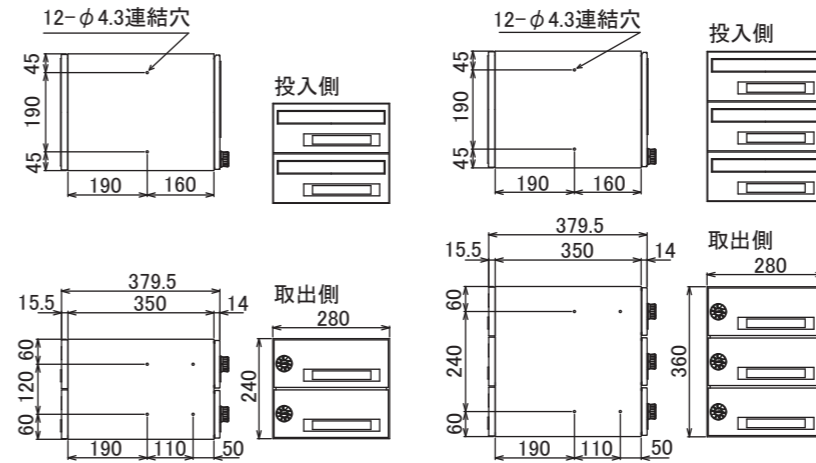


SMP-19-3FR

## 取付説明書

### 工事店様用

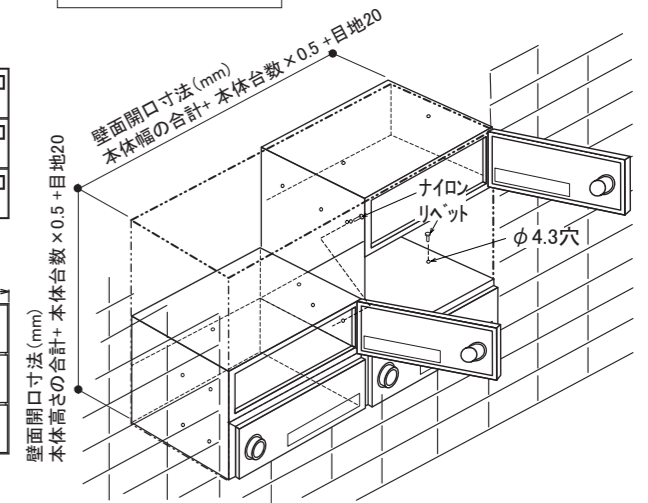
#### 本体寸法図



SMP-19-2FR

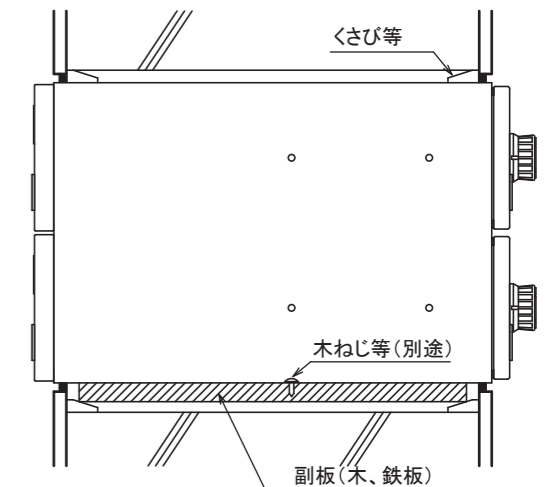
SMP-19-3FR

#### 壁面開口寸法図



### ●取付方法

1. 取付開口部に副板等を取付け、水平レベルを出してください。
2. 副板にポスト本体を載せ、木ねじ又はタッピングビスで固定してください。
3. 左右のポスト本体をナイロンリベットで固定し、順次副板にも木ねじ又はタッピングビスで固定してください。
4. 上下左右の隙間と本体に「ねじれ」が生じないように、また扉の開閉に支障がないように調整しながら順次積み重ね、ポスト本体同士をナイロンリベットですべて固定してください。
5. 積み重ねた本体にゆがみが出ないように上部両端の角部をくさび等で固定し、躯体とポストの隙間をモルタル等で埋めてください。



### ●注意事項

1. 内・外装工事中は製品をシート等で保護してください。(チリ・ホコリ等で製品に支障をきたすことがあります)
2. ポスト本体をまわり縁に直接溶接しないでください。
3. 本書は必ず本体内に入れておいてください。  
本体内の説明書、シール等はなくさないようにご注意ください。
4. 工事中は安全のため保護手袋、安全帽を着用してください。
5. SMP-19-2FR/-3FRは屋内仕様です。屋外では使用できません。



豊かな社会へのパートナー 神栄グループ

SHINYEI 神栄ホームクリエイト株式会社

本社 〒577-0016 大阪府 東大阪市 長田西 2丁目3-34  
TEL06-6789-2321 FAX06-6789-2391

※ 破損、部品交換につきましては お買い求めの販売店または工事店にご依頼ください。

SK・18・0

# 取扱説明書

## お客様用

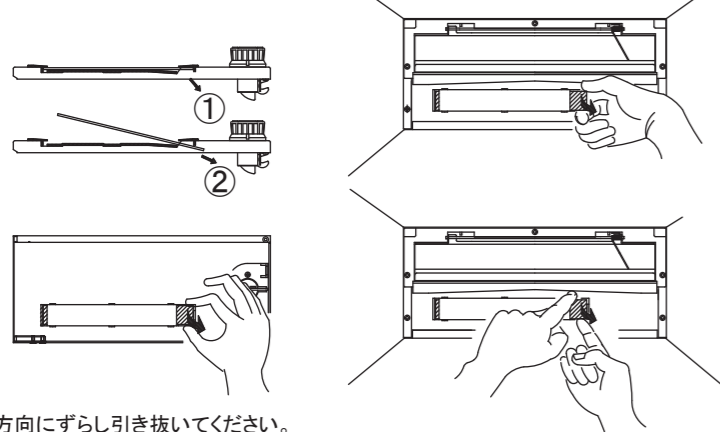
### ●ネームプレートについて

- 扉内側(取出側)、本体内側(投入側)のネームプレートを手前に引き抜いてください。(図1, 図2)
- ネームプレートにお部屋番号又はお名前を油性のマジックで記入、またはお客様の方でシール等を購入していただきお貼りください。  
※ざらざら面を表側にしてくださいと、シールのノリ残りが少ないです。
- 取付けの際は、扉外側(取出側)、本体外側(投入側)より図のように左側から差し込み、反対側にずらしてください。(図3, 図4)

### ご注意!

- ネームプレートを極端に曲げすぎると破損のおそれがあります。また、油性のマジックで記入した文字を消す場合はアルコールを使用してください。シンナー等を使用すると、キズの原因になります。
- ネームホルダーの表面に別途アルミ銘板などを貼り付けしないでください。割れや破損の原因になります。

#### ネームプレートの外し方



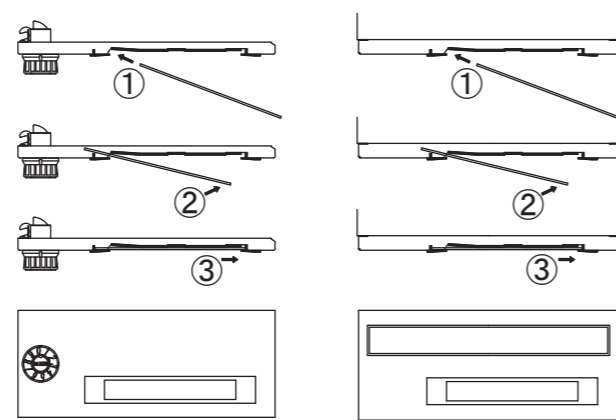
右方向にずらし引き抜いてください。

(図1: 扉内側)

※取り外しにくい場合、両手の人指しゆびで挟み取り出してください。

(図2: 本体内側)

#### ネームプレートの取付け方



(図3: 扉外側)

(図4: 本体外側)

### ●ダイヤル錠について

解錠シールに従って番号をあわせ、ツマミを引けば扉は開きます。

[開ける場合]

例えば、解錠シール番号が左へ2回3、右へ1回9の場合

- ダイヤルを左回りで2回転させて親番号の「3」に合わせてください。
- 次に右へ回して、小番号「9」に合わせて、ダイヤル錠を手前に引けば、扉は開きます。

[施錠する場合]

扉を閉めた後、必ずどちらかに1回転以上ツマミを回してください。

左へ2回 → 3  
右へ1回 → 9



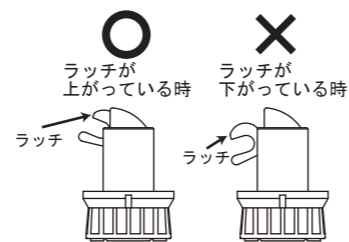
合わせ位置



※番号によっては1回合わせるだけで開く場合があります。

**ご注意!** 以下の時には施錠できないことがあります。

- 一回転以上ツマミを回さない時。
- ラッチが下がっている時は手で上げてください。  
上がらない場合は一度解錠番号に合わせてから上げてください。  
※ラッチが下がっている時に強く扉を閉めると、錠が破損することがあります。



解錠シールは、2枚付いています。1枚は管理人に渡してください。もう1枚は個人用として大切に保管してください。

# 注意事項

- 扉にぶら下がったり、重いものを乗せないでください。  
扉の破損、本体のひずみを生じる恐れがあります。



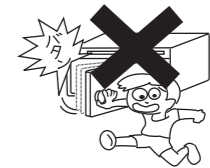
- 投函物を取り出す際は扉での指詰めにご注意ください。



- 投函物を取り出した後は、扉を確実に閉めてください。  
頭などをぶつける恐れがあります。  
完全に施錠されていないと投函物を投入したとき、勝手に開放することがあります。



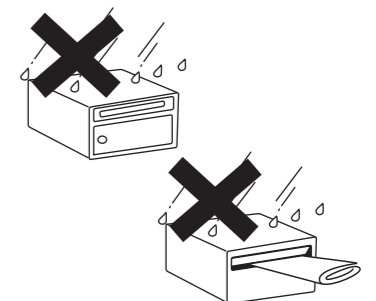
- 扉の開放はゆっくりと静かに行ってください。  
扉の破損や錠の故障の原因になります。



- 貴重品は入れないでください。重要書類・鍵なども入れないでください。また、取り出された後は必ず、施錠してください。  
盗難などには対応できません。



- SMP-19-2FR/-3FRは屋内仕様です。屋外でのご使用はできません。雨水がかかる場所では中に水が浸入します。



### ●お手入れ

- ステンレスは他の金属に比べると耐久性に優れており、錆びにくい性質を持った金属ですが、絶対に錆びない金属ではないためお手入れをしてください。
- 普通の汚れはやわらかい布に水を湿らせて拭いてください。
- 特に汚れのひどい時は、水溶性の中性洗剤を布に付け、軽くふき取ってください。
- タワシ・磨き粉・シンナー等の使用は変色、キズ、塗装剥離の原因となるため使用しないでください。

