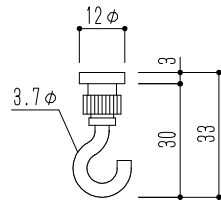
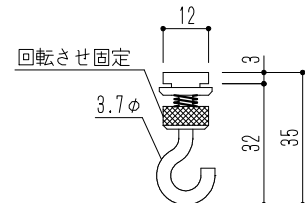


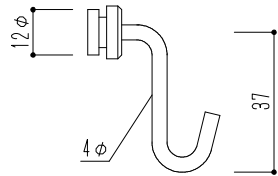
SK-HK-A



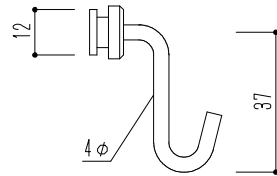
SK-HK-B



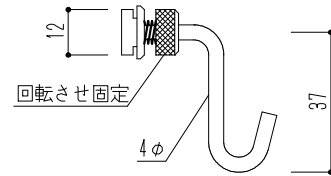
SK-HK-C1



SK-HK-D



SK-HK-E1



SK-HK-F1

商品記号	仕様			寸法			対応レール
	①	②	③	フック径	H	座金	
SK-HK-A	天井付	先入	移動型	2.6φ	30	12φ	SK-PR-1~10型
SK-HK-B				3.7φ			
SK-HK-C1		後入	固定型	32	12×7	SK-PR-1~6型、-8~10型	
SK-HK-D	壁付	先入	移動型	4.0φ	37	12φ	SK-PR-1~10型
SK-HK-E1						後入	12×7
SK-HK-F1		固定型	12×7			SK-PR-1~6型、-8~10型	